

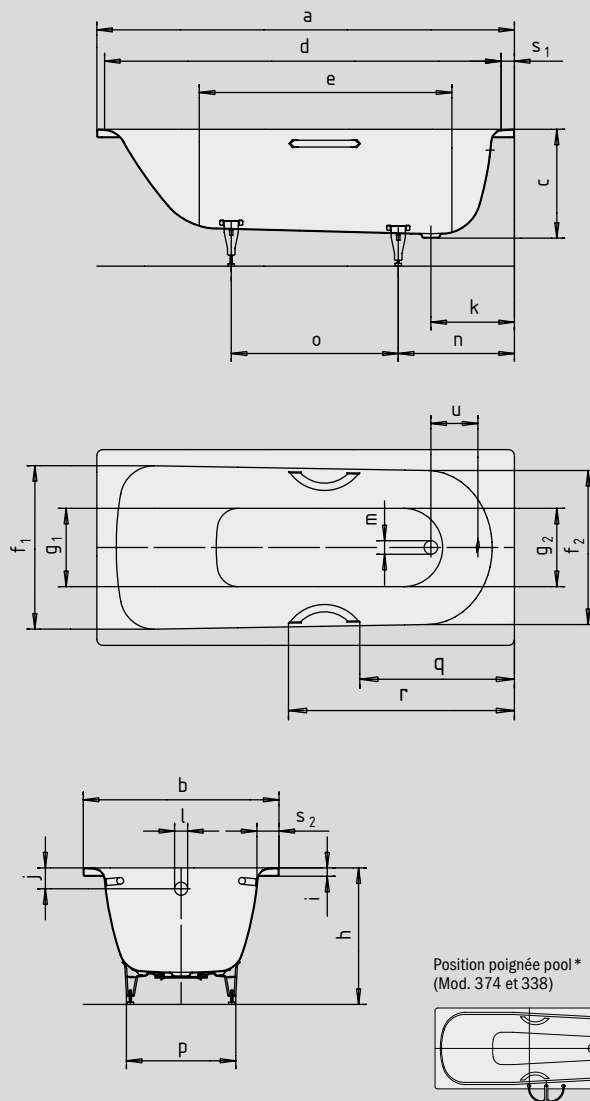
SANIFORM PLUS

SANIFORM PLUS STAR

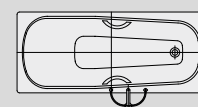
- Baignoire une place avec vidage au niveau des pieds
- Modèle rectangulaire classique
- Fabriqué en acier émaillé KALDEWEI
- Aussi disponible avec poignées



Photo d'exemple SANIFORM PLUS STAR avec poignées



Position poignée pool*
(Mod. 374 et 338)



| N° du modèle | | 360-1/330 | 361-1/331 | 362-1/332 | 363-1/335 | 371-1/334 | 372-1/333 | 373-1/336 | 374*/338 | 375-1/337 |
|--|---------------------------------|------------|------------|-------------|-------------|-------------|-------------|-------------|-------------|----------------|
| Longueur extérieure | a | 1400 | 1500 | 1600 | 1700 | 1700 | 1600 | 1700 | 1750 | 1800 mm |
| Largeur extérieure | b | 700 | 700 | 700 | 700 | 730 | 750 | 750 | 750 | 800 mm |
| Profondeur | c | 410 | 410 | 410 | 410 | 410 | 410 | 410 | 430 | 430 mm |
| Longueur intérieure (haut) | d | 1230 | 1330 | 1430 | 1530 | 1530 | 1430 | 1530 | 1630 | 1630 mm |
| Longueur intérieure (bas) | e | 850 | 950 | 1050 | 1150 | 1150 | 1050 | 1150 | 1200 | 1250 mm |
| Largeur intérieure (haut) | f ₁ ; f ₂ | 550; 530 | 550; 530 | 550; 530 | 550; 530 | 550; 530 | 600; 580 | 600; 580 | 630; 560 | 675; 640 mm |
| Largeur intérieure (bas) | g ₁ ; g ₂ | 390; 350 | 390; 350 | 390; 350 | 390; 350 | 390; 350 | 440; 400 | 440; 400 | 430; 380 | 520; 450 mm |
| Hauteur, pieds compris | h | 545-560 | 545-560 | 545-560 | 545-560 | 545-560 | 545-560 | 545-560 | 565-580 | 555-560 mm |
| Hauteur du rebord | i | 32 | 32 | 32 | 32 | 32 | 32 | 32 | 32 | 32 mm |
| Distance arête supérieure/centre du trop-plein | j | 63 | 63 | 63 | 63 | 63 | 63 | 63 | 70 | 75 mm |
| Distance bord/centre de la bonde | k | 310 | 320 | 310 | 310 | 310 | 310 | 310 | 285 | 310 mm |
| Diamètre trop-plein | l | 52 | 52 | 52 | 52 | 52 | 52 | 52 | 52 | 52 mm |
| Diamètre bonde | m | 52 | 52 | 52 | 52 | 52 | 52 | 52 | 52 | 52 mm |
| Distance côté pieds bord/milieu du pied | n | 455 | 445 | 450 | 450 | 450 | 445 | 445 | 450 | 470 mm |
| Écartement des pieds | o | 445 | 555 | 600 | 740 | 740 | 640 | 750 | 640 | 830 mm |
| Largeur max. pied à pied | p | 380 | 380 | 380 | 380 | 370 | 430 | 430 | 430 | 480 mm |
| Distance bord (côté pieds)/début de poignée | q | 484,5 | 534,5 | 584,5 | 634,5 | 634,5 | 584,5 | 634,5 | 634,5 | 684,5 mm |
| Distance bord (côté pieds)/extrémité de poignée | r | 758,5 | 808,5 | 858,5 | 908,5 | 908,5 | 858,5 | 908,5 | 908,5 | 958,5 mm |
| Largeur du rebord (côté pieds, grand côté) | s ₁ ; s ₂ | 70; 75 | 70; 75 | 70; 75 | 70; 75 | 85; 90 | 70; 75 | 70; 75 | 60; 55 | 70; 75 mm |
| Distance centre de la bonde/centre du trop-plein | u | 212 | 222 | 212 | 212 | 212 | 218 | 218 | 221 | 216 mm |
| Volume utile** en litres | | 67 | 82 | 93 | 111 | 111 | 107 | 123 | 145 | 150 |
| Poids de la baignoire émaillée en kg | | 40 | 40 | 47 | 48 | 48 | 47 | 50 | 55 | 55 |
| Émaillage antidérapant partiel | | Ø 288 | Ø 288 | Ø 288 | Ø 288 | Ø 288 | Ø 288 | Ø 288 | Ø 288 | Ø 288 mm |
| Émaillage antidérapant complet | | 600 x 220 | 600 x 220 | 600 x 220 | 850 x 240 | 850 x 240 | 600 x 220 | 900 x 300 | 600 x 220 | 900 x 300 mm |

Sous réserve de modifications techniques, de tolérances et d'erreurs liées à la fabrication. Photo d'exemple.
** Volume utile = volume total moins environ 70 l.

KALDEWEI