

DUSCHPLAN

- Un grand classique parmi les receveurs de douche
- Design moderne, clair, profondeur 65 mm seulement
- Disponible en modèle rectangulaire ou carré
- Fabriqué en acier émaillé KALDEWEI
- Couvercle de bonde intégré à fleur de la surface de douche (uniquement en association avec les bondes KA 90)

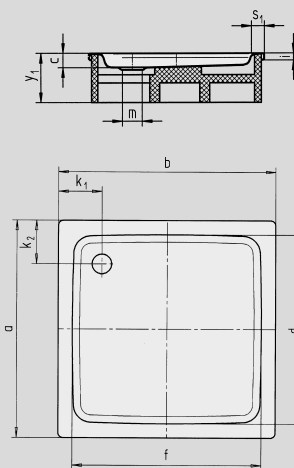


Photo d'exemple

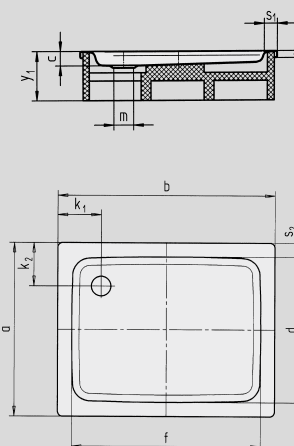
| | Hauteur totale avec siphon | Hauteur totale bonde |
|------------------|----------------------------|----------------------|
| KA 90 | 145 | 81 |
| KA 90 extraplate | 134 | 70 |
| KA 90 ultraplate | 125 | 61 |
| KA 90 vertical | 49 | 81 |

Voir page 269.

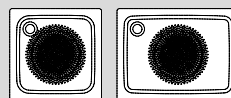
Modèle représenté : 392-2



Modèle représenté : 419-2



Antidérapant partiel



| N° du modèle | | 392 | 419 | 415 | 417 | 555 | 420 | 421 | 422 |
|---|---------------------------------|-------|--------|--------|----------|-------|--------|--------|----------|
| Longueur extérieure | a | 1000 | 900 | 700 | 750 | 800 | 900 | 1000 | 1200 mm |
| Largeur extérieure | b | 1000 | 1100 | 1200 | 1200 | 1200 | 1200 | 1200 | 1200 mm |
| Profondeur | c | 65 | 65 | 65 | 65 | 65 | 65 | 65 | 65 mm |
| Longueur intérieure | d | 870 | 770 | 570 | 570 | 670 | 770 | 870 | 1070 mm |
| Largeur intérieure | f | 870 | 970 | 1070 | 1070 | 1070 | 1070 | 1070 | 1070 mm |
| Hauteur du rebord | i | 32 | 32 | 32 | 32 | 32 | 32 | 32 | 32 mm |
| Distance bord/centre de la bonde | k ₁ ; k ₂ | 200 | 200 | 200 | 200, 225 | 200 | 200 | 200 | 200 mm |
| Diamètre bonde | m | 90 | 90 | 90 | 90 | 90 | 90 | 90 | 90 mm |
| Largeur du rebord | s ₁ ; s ₂ | 65 | 65, 65 | 65, 65 | 65, 90 | 65 | 65, 65 | 65, 65 | 65 mm |
| Hauteur avec support | y ₁ | 160 | 160 | 160 | 160 | 160 | 160 | 160 | 160 mm |
| Poids du receveur de douche émaillé en kg | | 28 | 28 | 24 | 26 | 26 | 31 | 34 | 40 |
| Émaillage antidérapant partiel | | Ø 588 | Ø 588 | Ø 435 | Ø 435 | Ø 588 | Ø 588 | Ø 588 | Ø 588 mm |