

# DUSCHPLAN

- Un grand classique parmi les receveurs de douche
- Design moderne, clair, profondeur 65 mm seulement
- Disponible en modèle rectangulaire ou carré
- Fabriqué en acier émaillé KALDEWEI
- Couvercle de bonde intégré à fleur de la surface de douche (uniquement en association avec les bondes KA 90)

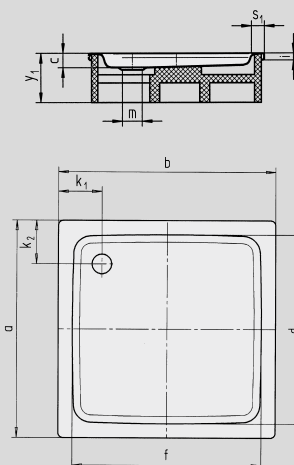


Photo d'exemple

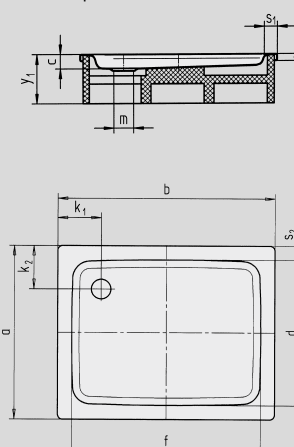
	Hauteur totale avec siphon	Hauteur totale bonde
KA 90	145	81
KA 90 extraplate	134	70
KA 90 ultraplate	125	61
KA 90 vertical	49	81

Voir page 269.

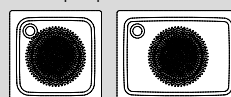
Modèle représenté : 392-2



Modèle représenté : 419-2



Antidérapant partiel



N° du modèle		392	419	415	417	555	420	421	422
Longueur extérieure	a	1000	900	700	750	800	900	1000	1200 mm
Largeur extérieure	b	1000	1100	1200	1200	1200	1200	1200	1200 mm
Profondeur	c	65	65	65	65	65	65	65	65 mm
Longueur intérieure	d	870	770	570	570	670	770	870	1070 mm
Largeur intérieure	f	870	970	1070	1070	1070	1070	1070	1070 mm
Hauteur du rebord	i	32	32	32	32	32	32	32	32 mm
Distance bord/centre de la bonde	k <sub>1</sub> ; k <sub>2</sub>	200	200	200	200, 225	200	200	200	200 mm
Diamètre bonde	m	90	90	90	90	90	90	90	90 mm
Largeur du rebord	s <sub>1</sub> ; s <sub>2</sub>	65	65, 65	65, 65	65, 90	65	65, 65	65, 65	65 mm
Hauteur avec support	y <sub>1</sub>	160	160	160	160	160	160	160	160 mm
Poids du receveur de douche émaillé en kg		28	28	24	26	26	31	34	40
Émaillage antidérapant partiel		Ø 588	Ø 588	Ø 435	Ø 435	Ø 588	Ø 588	Ø 588	Ø 588 mm